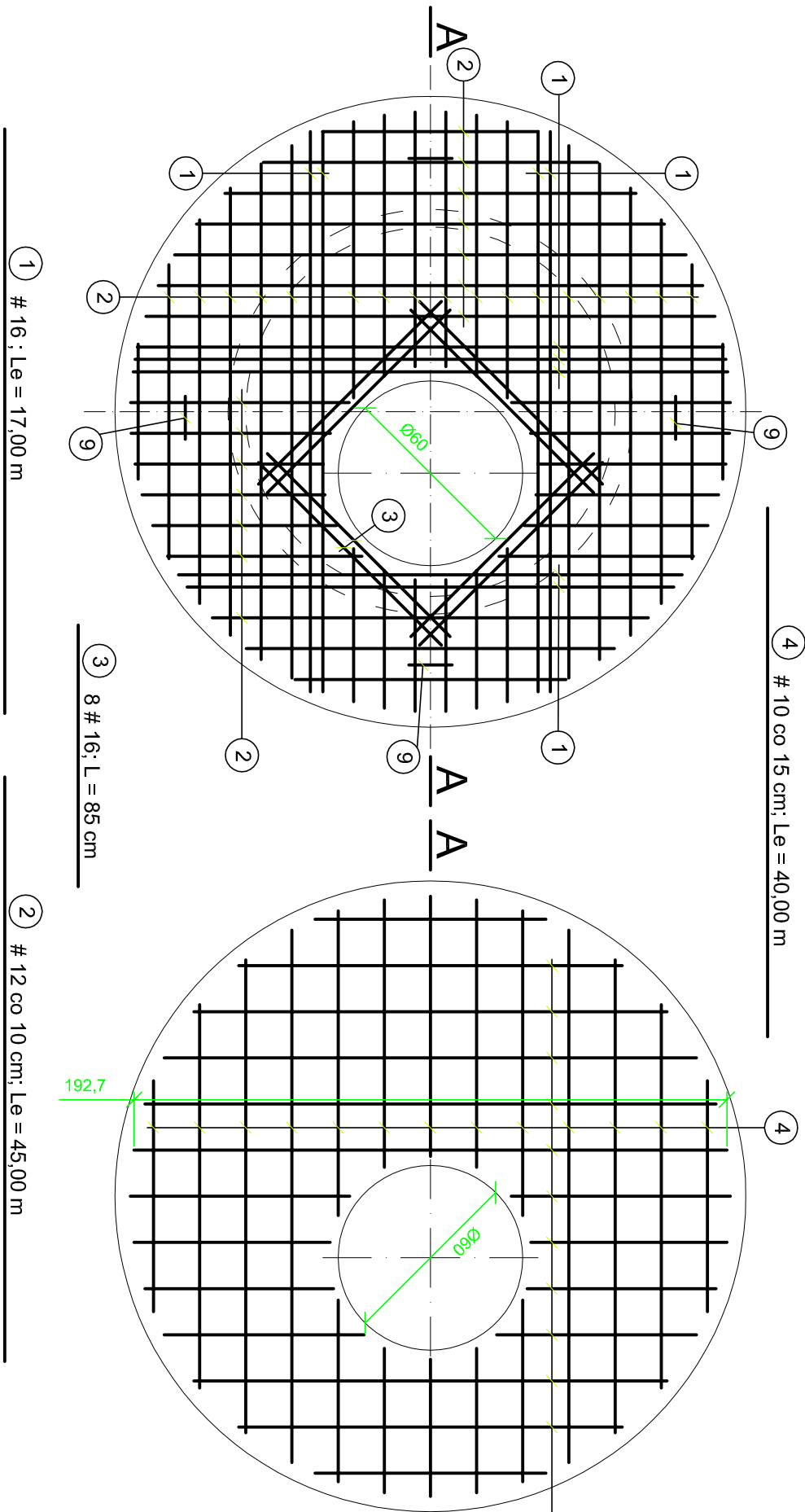
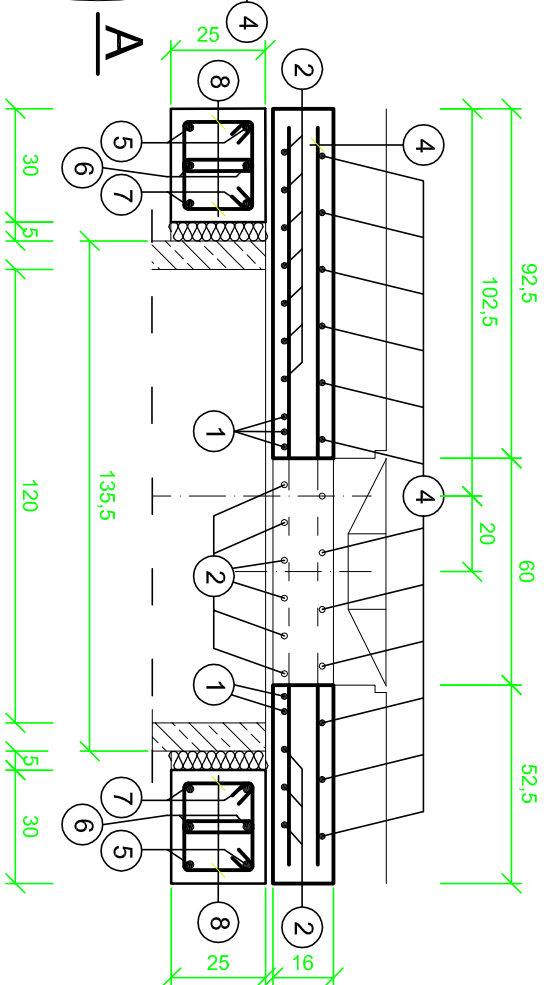


KONSTRUKCJA PŁYTY POKRYWOWEJ ( ow 1 $\varnothing$  ) skala 1 : 20



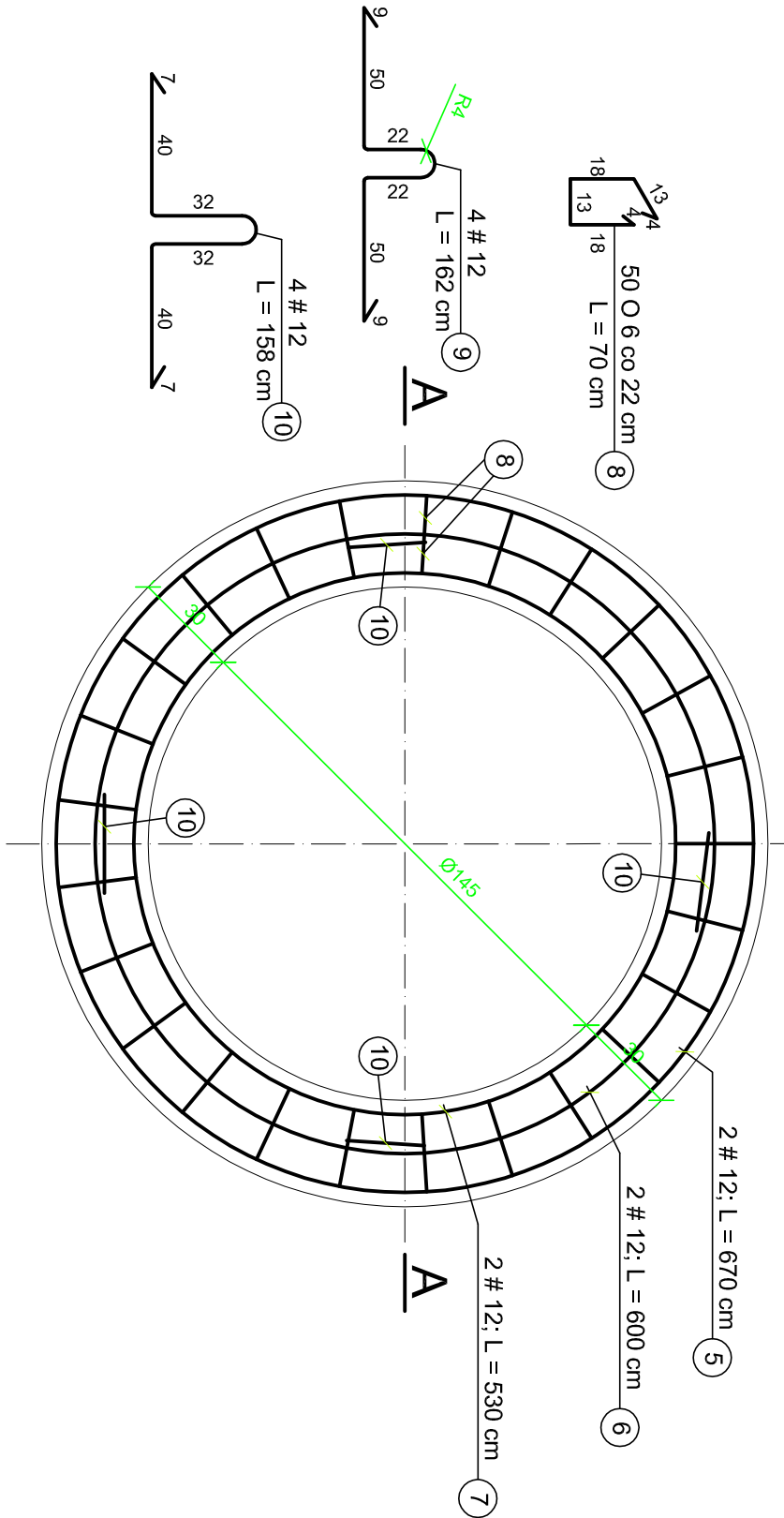
PRZĘKRÓJ A - A skala 1 : 20



ZESTAWIENIE STALI ZBROJENIOWEJ

NR	Ø	DŁUGOŚĆ [cm]	ILOŚĆ [szt.]	CAŁKOWITA DŁUGOŚĆ [m]			
				Ø 6	# 8	# 12	# 16
1	16	Le = 1700	-				17,00
2	12	Le = 4500	-				45,00
3	16	85	8				6,80
4	8	Le = 4000	-		40,00		
5	12	670	2			13,40	
6	12	600	2			12,00	
7	12	530	2			10,60	
8	6	70	50		35,00		
9	12	162	4			6,48	
10	12	158	4			6,32	
CAŁKOWITA DŁUGOŚĆ [m] :				35,00	40,00	93,80	23,80
MASA JEDN. [kg/m] :				0,222	0,395	0,888	1,580
MASA CAŁKOWITA [kg] :				7,77	15,80	83,30	37,60
RAZEM [kg] :						144,47	

KONSTRUKCJA PIERŚCIENIA ODCIĄŻAJĄCEGO  
skala 1 : 20



UWAGA ! HAKI MONTAŻOWE WYKONAĆ ZE STALI GŁADKIEJ.  
BETON B30; STAL A-0 ( Ø ), A-II ( # )

Biuro Projektowo - Wykonawcze				SKALA	
"DROGI I ULICE" Zenon Kubicki				1:20	
IMIE I NAZWISKO	Nr upraw.	PODPIS	DATA	OBJEKT:	
Projekt. inż. E. Biały	234/KL/74		08.09	BUDOWA KANALIZACJI DESZCZOWEJ	
Oprac. mgr inż. J. Polt			08.09	Projekt Wykonawczy	
mgr inż. M. Radomska			08.09	BRANŻA: Sanitarna	
mgr inż. M. Szweczyk			08.09	PRZEDMIOT RYSUNKU: PŁYTA POKRYWOWA I PIERŚCIEŃ ODCIĄŻAJĄCY DLA STUDZIENKI Ø1200	
Sprawdz. mgr inż. W. Mertyna	177/66		08.09	NR RYS. 4.3	